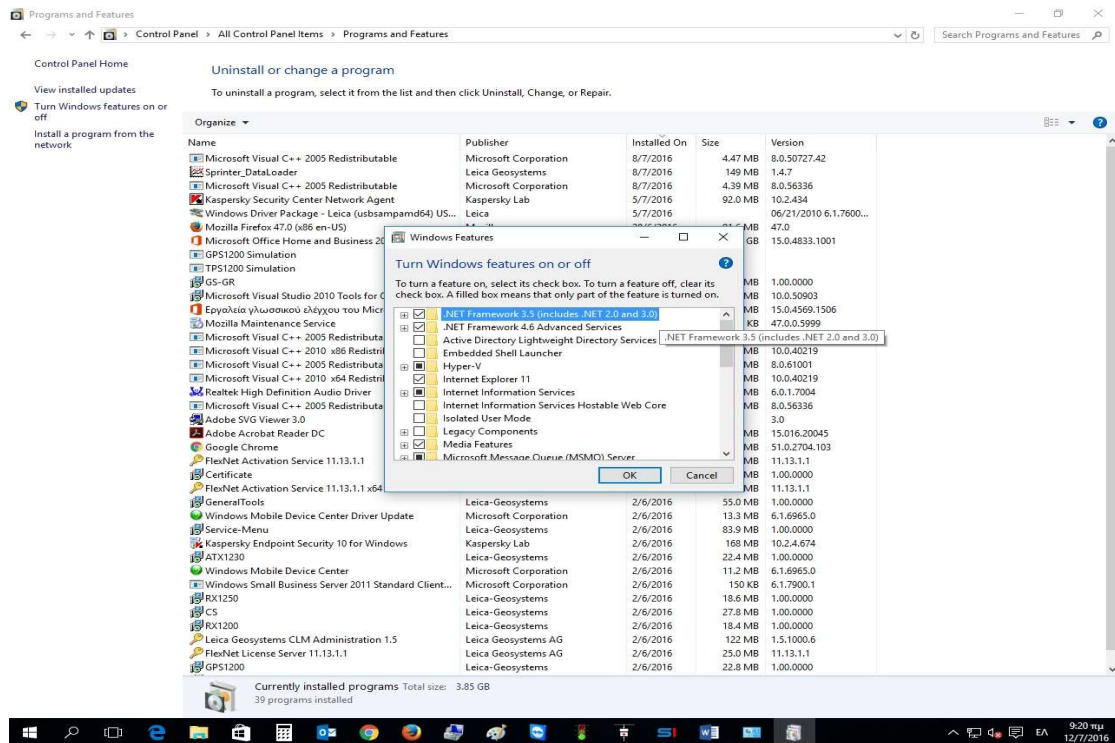


ΟΔΗΓΙΕΣ ΕΓΚΑΤΑΣΤΑΣΗΣ (LGO TOOLS V6.01 & FLEXOFFICE V1.11) ΣΕ WINDOWS 10

Για να μπορέσουν τα προγράμματα (LGO TOOLS V6.01 & FLEXOFFICE V1.11) να δουλέψουν σε Windows 10.

A. Ενεργοποιούμε από τα Windows 10 (Control Panel\All Control Panel Items\Programs and Features\ Turn Windows Features on/ off) το Net Framework 3.5 full όπως στην φωτογραφία.



B. Ακολουθήστε τα παρακάτω βήματα τα ίδια και για τα 2 προγράμματα:

Τρέχουμε το Setup και κάνουμε κανονικά εγκατάσταση ακολουθώντας τα βήματα του προγράμματος.

Όταν ολοκληρωθεί η εγκατάσταση πάμε από το

C:\Program Files (x86)\Leica Geosystems\ LEICA FlexOffice

ή

C:\Program Files (x86)\Leica Geosystems\ LEICA Geo Office Tools

Και κάνουμε copy & paste τον αντίστοιχο φάκελο του προγράμματος (LEICA FlexOffice ή LEICA Geo Office Tools) που έχουμε εγκαταστήσει μέσα στο C:\ απευθείας (δηλ. C:\ LEICA FlexOffice ή C:\ Geo Office Tools)

Από το φάκελο που βρίσκεται πλέον στο C:\LEICA FlexOffice\Standard\Bin ή C:\LEICA Geo Office Tools\Bin τρέχουμε το application.